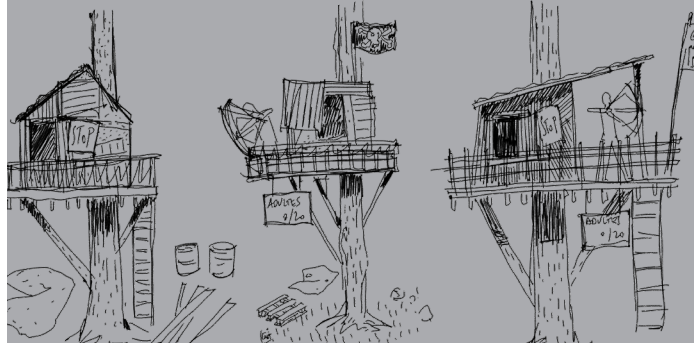


# RÉSONANCE PREAC THÉÂTRE ET ARTS DE LA SCÈNE

JEUDI 5 MAI 2022 | JOURNÉE DE FORMATION ET DE  
RENCONTRE | ESPACE 600  
GRENOBLE



Mauvaises graines - Compagnie Institutout © Compagnie Institutout

**Enfants  
et adolescents  
au théâtre à l'heure  
du changement  
climatique :  
résilience/résistance  
– inquiétude et  
espoir – Diversités  
des écritures /  
Nouveaux récits**

Enfants et adolescents au théâtre à l'heure du changement climatique :  
résilience/résistance – inquiétude et espoir – diversités des écritures /  
Nouveaux récits.

Nous nous interrogerons sur la façon dont le théâtre raconte le monde de demain aux enfants en montrant la diversité des formes.

## À QUI S'ADRESSE CETTE FORMATION ?

Aux médiateurs culturels et d'éducation populaire, chargés de relations publiques, agents de collectivités territoriales, chargés de mission impliqués dans l'éducation artistique et culturelle, artistes...

Aux enseignants de toutes disciplines des différents ministères, conseillers pédagogiques, chargés de mission\*...

**Inscription gratuite hors hébergements, déplacements et repas.**

## PROGRAMME PRÉVISIONNEL

Jeudi 5 mai

**9h15-10h00** Accueil à l'Espace 600 - Grenoble.

**10h00-11h10** Spectacle en séance scolaire *Mauvaises graines* de Philippe Gauthier, m.e.s. Benoît Peillon

*Mauvaises graines* | Espace 600 scène d'intérêt national «art, enfance, jeunesse» | *Pour tous dès 8 ans*

Léa, treize ans, s'est construit une cabane en pleine forêt. C'est là qu'elle vit, c'est là qu'elle vient se réfugier. Mais il semblerait que cette forêt soit en danger. Un plan d'urbanisation pour construire une ZTTM (zone très très moche) pèse sur elle. Alors, pour Léa, pas question qu'on vienne les raser, la forêt et les arbres. Et tout ça pourquoi d'ailleurs ? Pour construire un centre commercial et un parking ! Léa décide alors de prendre le maquis pour défendre la forêt. Elle fait des pancartes, crée des pièges pour empêcher les gens de pénétrer dans son domaine, essaie de mobiliser ses copains. Mais seront-ils prêts à s'engager à ses côtés ?

**11h10-12h00** Rencontre avec l'équipe artistique.

**13h00-15h30** Ateliers d'écriture avec Adèle Gascuel et Philippe Gauthier

**15h30-16h00** Synthèse et partage autour des ateliers.

**16h15-17h30** Table ronde avec Mathieu Barché, Adèle Gascuel, Philippe Gauthier, Benoît Peillon

## INSCRIPTION & RENSEIGNEMENTS

Personnels de l'Éducation Nationale :

\*Inscriptions via le PAF

**Sylvie MOLLIÈRE**

[sylvie.molliere@ac-grenoble.fr](mailto:sylvie.molliere@ac-grenoble.fr)

Pré-inscriptions : [bit.ly/PREACTheatre](https://bit.ly/PREACTheatre)

Personnels hors éducation nationale :

**Delphine DREVON**

Coordination du PREAC Théâtre

04 72 53 15 18 · [delphine.drevon@tng-lyon.fr](mailto:delphine.drevon@tng-lyon.fr)

Passé sanitaire indispensable. Port du masque obligatoire.