

CETTE SAISON, J'ADHÈRE AU THÉÂTRE NOUVELLE GÉNÉRATION

Le Théâtre Nouvelle Génération est un Centre dramatique national. Avant d'être un lieu de diffusion de spectacles, il est avant tout un espace de création et d'inventivité dont le rôle consiste à donner du temps aux artistes, à accompagner la maturation de leurs projets et à favoriser la rencontre avec les publics.

C'est une maison vivante, une ruche dans laquelle se rêvent des formes inédites, où s'élaborent de nouveaux langages scéniques. Historiquement dédié au jeune public et aux écritures théâtrales pour la jeunesse, le CDN a aujourd'hui évolué, sans renier ses origines et ses missions premières.

Par Théâtre Nouvelle Génération, il faut entendre désormais :

- nouvelles générations d'artistes ;
- nouvelles générations de formes ;
- nouvelles générations de publics.



Le Théâtre Nouvelle Génération s'aventure à la frontière des autres disciplines (arts plastiques, arts visuels, danse, cirque, marionnette et théâtre d'objets) mais aussi des sciences et des nouvelles technologies (images virtuelles, intelligences artificielles, systèmes de création et de diffusion numériques).

L'immersion et les imaginaires du futur sont deux fils rouges de la programmation : s'immerger au plus près des œuvres et « imaginer demain » à travers des propositions destinées à l'enfance et à la jeunesse ainsi qu'aux adultes, dans une perspective de renouvellement des écritures scéniques contemporaines. Le Centre dramatique « nouvelle génération » a l'ambition de redéfinir ce qui peut s'appeler « théâtre » aujourd'hui. Un théâtre qui s'est transformé dans sa pratique et dans ses formes, comme un art qui vit avec son temps et intègre des cultures émergentes.



Un théâtre qui œuvre à des missions et porte des engagements au quotidien :

→ **Stimuler la créativité et la réflexion** de tous les publics et en particulier des enfants et des adolescents par la découverte de l'art et par sa pratique, en menant des projets au long cours auprès de nombreux établissements scolaires de la ville, de la métropole et de la région.

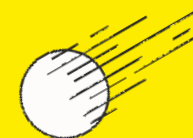
→ **Accompagner la création indépendante** par le partage des espaces de travail et le soutien en production, avec plus de 365 jours de résidences chaque année.

→ **Soutenir l'émergence de formes scéniques innovantes** par le financement d'espaces de recherche/développement pour les auteur-trices et créateur-trices.

→ **Animer un débat d'idées** et encourager par les choix de programmation, des visions prospectives et des cycles de rencontres publiques qui invitent à observer le réel et à imaginer demain.

→ **Garantir une accessibilité à tous les publics** grâce à la subvention publique qui permet une politique tarifaire non-excluante.

→ **Développer l'appétence pour le spectacle vivant** en organisant des rendez-vous hors les murs du théâtre auprès des habitants.



6



BONNES RAISONS D'ADHÉRER AU THÉÂTRE NOUVELLE GÉNÉRATION

1

À travers mon adhésion, je manifeste avant tout mon soutien au projet porté par le Théâtre Nouvelle Génération, que ce soit en direction des jeunes spectateur·trices ou au service de l'accompagnement des artistes.

2

Je participe à la création de billets solidaires. Le coût de mon adhésion crédite la cagnotte des billets solidaires qui seront offerts à des personnes qui n'ont pas les moyens de venir au théâtre (un billet solidaire = 5€).

3

Je bénéficie immédiatement et tout au long de la saison du tarif réduit adhérent qui me correspond.

4

Une fois par an, la personne qui m'accompagne peut bénéficier du tarif adhérent qui lui correspond.

5

Je peux acheter mes places à l'avance ou au dernier moment (dans la limite des places disponibles).

6

Je suis invité·e à des temps privilégiés au théâtre (répétitions publiques, rencontres...).



L'ADHÉSION – MODE D'EMPLOI

Rendez-vous sur www.tng-lyon.fr pour procéder à votre adhésion en ligne ou contactez directement la billetterie au 04 72 53 15 15 du mardi au vendredi de 13h à 19h.

3 TARIFS

	COÛT D'ADHÉSION	TARIF ADHÉRENT* Accessible dès la première place	Au lieu du TARIF NORMAL
Plein tarif	6 €	14 €	20 €
Tarif réduit**	6 €	11 €	17 €
Tarif jeune***	1 €	9 €	10 €

*Tarif adhérent : valable sur tous les spectacles sauf pour À poils.

** Tarif réduit : familles nombreuses, + de 65 ans, demandeurs d'emploi, groupes de plus de 10 personnes.

***Tarif jeune : - de 28 ans, étudiants.

Détail des tarifs des spectacles à retrouver dans le programme de saison et sur www.tng-lyon.fr

